

# 台湾アートフェア 応募要項

## 一、博覧展の目的

芸術文化は人類の文明の結晶であり、芸術の創作者は民族文化の創造者とも言えます。

文化芸術界に敬意を表し、また文化芸術創作発表者の支援の目的で本芸術発表展は開催します。

本芸術発表展の開催場所である長流美術館は、台湾の空の玄関口である桃園国際空港の近くに位置し、質の高い展示空間、美術専門スタッフを備えております。

また、展覧会の開催に関する宣伝は、あらゆる媒体を通じて行います。芸術収集家や芸術家、市町村などの公共団体やテレビ、雑誌などの媒体を通じて宣伝いたします。

展示期間は、12日間を予定しており、週末などの休日を2回も含めるため、拝観者も多く望めます。

国内外の美術館、学校、協会、画廊、画商、各市町村、政府を巻き込んで、美術市場の繁栄に尽力します。

芸術家の皆様には、国際交流や国際的知名度を得ることができ、また芸術作品の流通促進等大変収穫が多いものとなることと思います。

## 二、主催及び後援

後援：南投縣政府文化局

総合主催：山東藝術學院-東方藝術研究所

北京清華大學美術學院

廈門大學藝術學院

長流美術館

藝氣風發國際展覽館

主催：長美藝術股份有限公司

共催：中華愛藝協會

北京大學中國戰略研究中心

寬雲美術館

桃園縣蘆竹鄉公所羊稠村辦公處

財團法人花蓮縣宗亞教育基金會

南投縣美術學會

南投縣草屯鎮九九美術學會

中華力揚國際文經交流協會

廣達燒藝苑

藝象萬千藝文活動空間

美利王.文創網

場所：長流美術館 桃園館

代表者：張雨晴

日本代表：李鴻儒

大陸顧問

毛岱宗 金劍平 馬勇 張立平 葉瑞琨 操瑞芸 魏學峰 蕭瀚

顧問

王耀庭 江明賢 胡念祖 郭東榮 楊興生 蔡榮祐 周澄

費鴻波 游守中 張炳煌 蘇峯男 蕭進興 李錫奇 宋龍飛 郭軻 袁金塔

劉平衡 廖正豪 歐豪年 薛平南 賴添雲 李重重 李振明 何肇衢 黃石城 黃光男 張平沼

香港顧問: 呂豐雅

駐美顧問: 何福祥

### 三、日程の説明

#### 一、日程概要

本展は、搬入、搬出日を含め12日間の日程で開催します。



#### 二、日程（第三回の日程は下記の通り開催されました）

申請締切日：平成25年10月1日

審査決定日：平成25年10月15日

費用納入締切：平成25年10月20日

搬入日：平成25年12月5日

展示期間：平成25年12月6～15日

搬出日：平成25年12月16日

\*今後のスケジュールにつきましては個別にお問い合わせください。

## 四、長流美術館について

### (一) 交通アクセス

本博覧展の長流美術館は、台北から車で20分、高速道路南崁インターに近く、台北からは車で20分に位置します。桃園国際空港にも近く、海外からの訪問も便利です。芸術文化の国際交流の場としてふさわしい美術館です。

33850 桃園縣蘆竹鄉中山路23號1樓

E-MAIL : chanliu.museum@msa.hinet.net

1F., No. 23, Zhongshan Rd., Luzhu Township, Taoyuan County 33850, Taiwan  
Tel +886-3-2124000 (三線)

Fax +886-3-2126833



### お車でお越しの場合

高速道路南崁インターから、900m

### バスでお越しの場合

長榮バス 台北のバス乗場

乗り場：復興南路、捷運忠孝復興站1號出口、捷運忠孝新生站4號出口、長榮桂冠酒店旁  
下車：桃園下車站（長榮吉邸）

# 長流美術館の紹介



外観



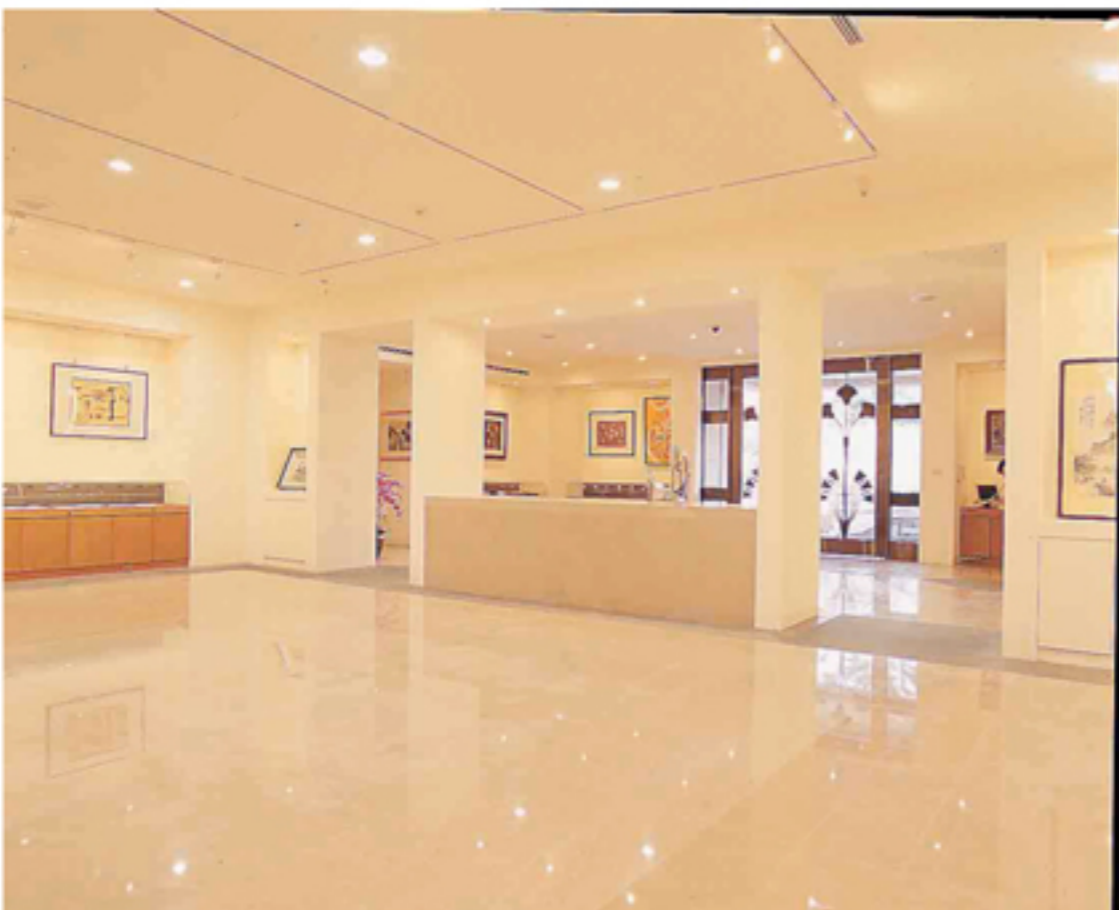
外観



外観



外観

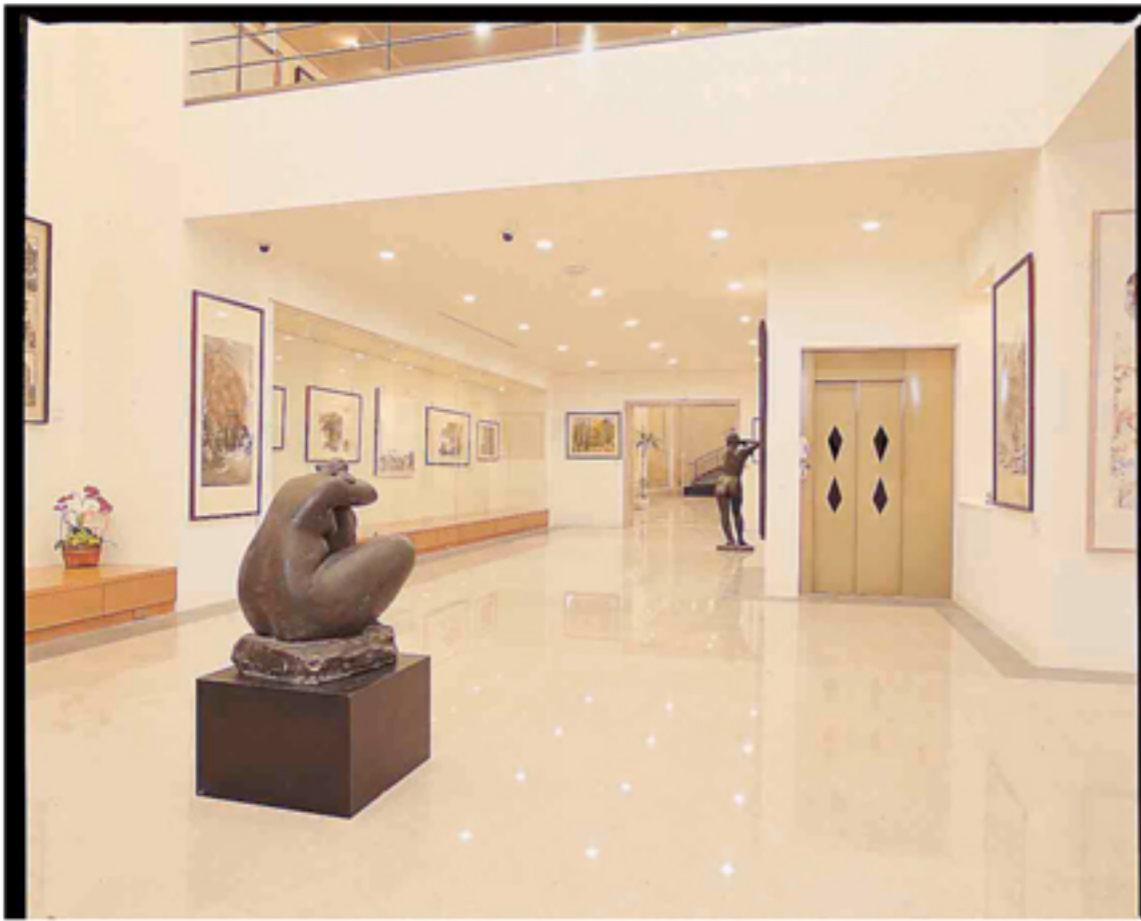


入口



展示スペース

展示スペース



## (二) 展示について

本館は展示場所が20箇所ございます。各展示場所は9m～10mです。各出品者様の展示位置やブースにつきましては、抽選とさせていただきます。ただし、展示品などの特徴により、相談させていただきます。

## (三) 備品について

- 1、各展示室には、テーブル（1）、椅子（2）をお貸し出しいたします。
- 2、館内は無線LANを配備しております。
- 3、館内は空調、音響、照明、各備品を完備しております。

## (四) 博覧展出品に関わる御費用

- 1、本博覧展は、展示に関わる会場費、雑費、人件費は発生しません。
- 2、本博覧展の宣伝費用として、30万円をお支払い下さい。
- 3、出品物の免税の手続きは請け負います。
- 4、運送費用、交通費は、自己負担となります。
- 5、出品物が売却された際は、台湾の営業税の課税対象となります。売価に対して営業税の税率は5%です。
- 6、出品物が売却された際の手数料は30%とさせていただきます。

## (五) 宣伝費用の内容

- 1、本会は招待状を、メール及び郵送物にて美術收藏家、芸術家、各市町村に発送します。長流美術館のHPに広告を掲載、ポスター配布（各市町村）をいたします。
- 2、本博覧展に際し画集を出版し、各出品者2ページの特集ページを掲載します。
- 3、月刊雑誌「長流芸術」に広告を掲載し、3冊を贈呈します。
- 4、開催期間中の週末に、開会式を開き、記者会見を行います。
- 5、台湾の主要新聞《聯合報》《中國時報》に掲載します。
- 6、博覧会の展示期間は、テレビによる取材があり、特集報道を放映し、テレビ画面の下に宣伝のテロップを流します。
- 7、インターネットニュースに広告を掲載します。
- 8、雑誌「芸術家雑誌」に広告を掲載します。
- 9、博覧展の招待状、ポスターを30部まで贈呈します。

## (六) 展示についての留意点

- 1、展示会場の破壊行為は厳禁とさせていただきます。両面テープ、釘などで穴をあけたり、破損させる等の行為が生じた際は、賠償金を請求します。
- 2、本博覧展に関係がないポスター、宣伝品を張らないで下さい。
- 3、指定された場所以外を占領しないで下さい。
- 4、館内を汚さないでください。汚れが甚だしい場合は、清掃費用を請求する場合がございます。
- 5、安全のため、電子機器は申請の上ご使用ください。

## 安全及び保険

- 1、展示物の安全管理については、自己責任でお願いします。万が一盗難、破損が生じた際には、本館及び本博覧展は賠償責任は負いません。
- 2、団体での出品の場合は、受付の当番人員を定めて下さい。その際は、当番表をご提出ください。

## 注意事項

- 1、天災その他やむを得ない事情が生じたことにより、作業に支障が生じたり、展示期間が延長及び短縮したりする事体によりキャンセルが行われても、返金はいたしません。
- 2、各出品者の展示場所の決定は、抽選と相談及び展示物の内容を鑑みて決定いたします。
- 3、出品物につきましては公序良俗に反する等、法律違反がないかを確認させていただきます。



## 五、受付方式

### (一) 参加受付

- 1、出品物は審査を行い、同意した作品を展示いたします。
- 2、申請書類に偽りがあった場合、また本博覧展の規則に違反した出品者は、参加資格を取り消しします。
- 3、参加資格を、同意なく他人に譲ることはできません。
- 4、骨董品等の出品物が偽物であった場合は、展示いたしません。
- 5、審査通過した出品者は、状況により予備候補として2名まで申請することができます。

### (二) 参加手順

- 1、規定の申請書を、日本代表受付（アジア文化芸術連盟）までメールまたは郵送にてご提出下さい。
- 2、メール受信後、1週間以内に受付確認メールをさせていただきます。1週間が経過しても受付確認メールが届かない場合は、下記連絡先までお問い合わせください。
- 3、審査結果は、メールまたは電話で通知いたします。
- 4、展示ブースの抽選結果は、メールまたは電話で通知いたします。
- 5、審査に通過した出品者は、受付時に15万円を下記口座にお振込下さい。博覧展の開始より10日前までに全額をお振込ください。

（事情により次回以降の博覧展に変更する場合は、受付時にお支払い頂いた前金は有効となります。）

#### 【日本代表連絡先】

NPO法人 アジア文化芸術連盟

大阪府河内長野市15-50

電話・fax 0721-56-9239

E-mail npo.aca.lee@gmail.com

代表者 李 鴻儒 (リ コウジュ)

090-2115-4996

口座：